

SUNSET
COURT



Η ειδυλλιακή του τοποθεσία σε μια ήσυχη κατοικημένη περιοχή στην καρδιά της Λεμεσού, καθιστά το Sunset Court, ιδανικό για νεαρά ζευγάρια ή οικογένειες που αναζητούν μια ήσυχη ασφαλή γειτονιά για μικρά παιδιά, αλλά αρκετά κοντά σε όλες τις ανέσεις της πόλης (σχολεία, υπεραγορές, εμπορικό κέντρο). Το τριώροφο έργο περιλαμβάνει συνολικά 9 διαμερίσματα.

Ο εξαιρετικά λειτουργικός και σύγχρονος σχεδιασμός του έργου προβάλλεται μέσα από τους ουδέτερους τόνους γκριζου που τονίζουν ομοιόμορφα το στοιχείο από σκυρόδεμα στην πρόσοψη, ενώ το ξύλινο στοιχείο ζεσταίνει την όψη του.

Τα μεγάλα μπαλκόνια με τα γυάλινα κάγκελα επιτρέπουν εκπληκτική θέα προς στην πόλη καθώς διατηρούν ταυτόχρονα και το απαραίτητο privacy. Τα μεγάλα παράθυρα υποδέχονται πανέμορφα το φυσικό φως υπενθυμίζοντας καθημερινά τα μαγευτικά φυσικά χρώματα του νησιού.

Κάθε διαμερίσματα αποτελείται από 2 υπνοδωμάτια ενώ όλα διαθέτουν ιδιωτικό καλυμμένο χώρο στάθμευσης και αποθήκη.

Τα ευρύχωρα διαμερίσματα στο Sunset Court είναι εξοπλισμένα με κορυφαία υλικά και άριστα τελειώματα όπως άλλωστε όλα τα έργα του Ομίλου, επιτρέποντας στους ιδιοκτήτες τους να απολαμβάνουν άνεση και κομψότητα. Η ενιαία κουζίνα με τους μαρμαρίνους πάγκους, το καθιστικό και τα δωμάτια με εντυπωσιακό παρκέ δάπεδο, καθώς και οι άφθονοι χώροι, διασφαλίζουν λειτουργικότητα, μοντέρνα άνεση και πολυτέλεια.

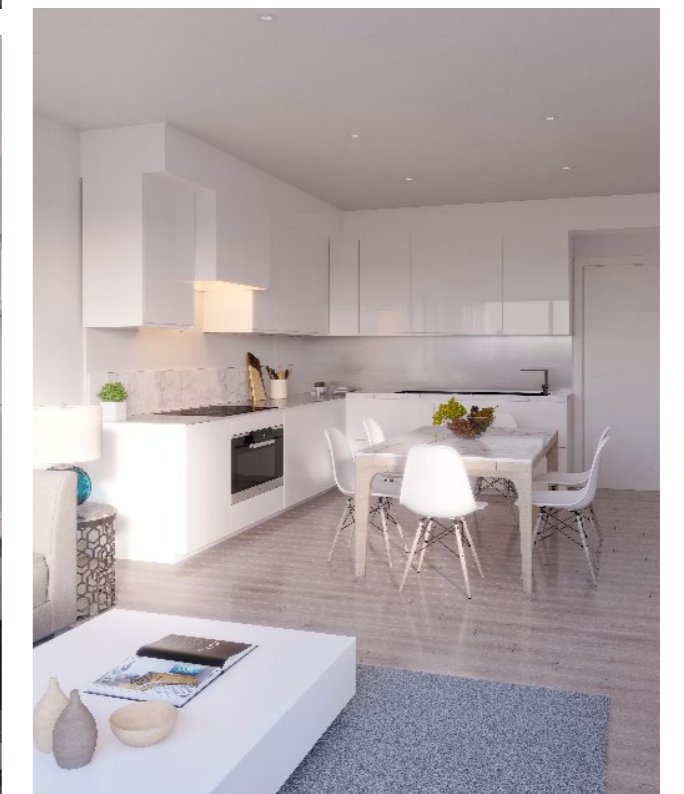
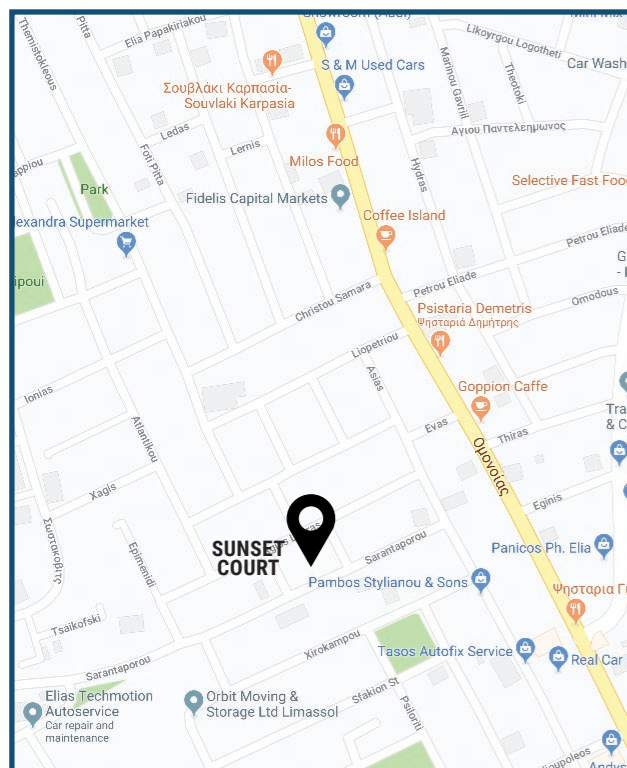


Its idyllic location in a quiet, residential area in the heart of Limassol, makes Sunset Court ideal for young couples or families seeking a tranquil neighborhood that is both safe and secure for young children, yet still close enough that all the city's amenities, including schools, supermarkets, and the city mall, are within easy reach. The project comprises a total of nine apartments evenly spaced out across three floors.

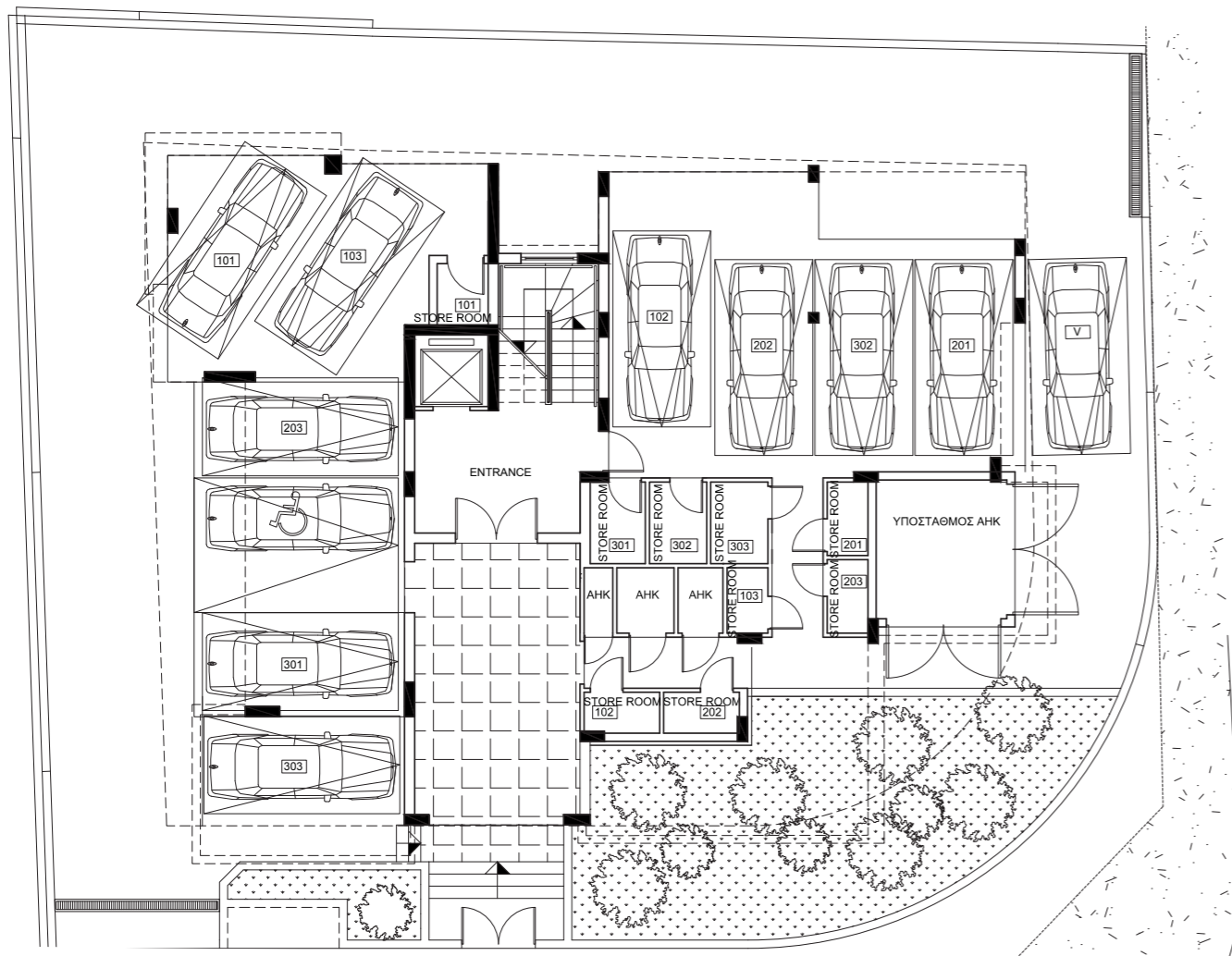
The development's ultra-functional and contemporary design features muted tones of gray, accented by flourishes of fair-faced concrete and the warmth of wooden louvers.

Large balconies surrounded by glass railings offer up sweeping views of the cityscape, and allow residents to sit back and enjoy the view from the privacy of their own home. Each of the nine apartments comprise two bedrooms each, and come with covered parking and storage space. The apartments of Sunset Court are generously spaced out, and fitted with top of the line materials that will allow residents to live in comfortable elegance. Open plan kitchen and living areas boast parquet floors and gleaming marble countertops, as well as plenty of elbow room and storage space to make full use of each of these spaces.

Large windows allow for an abundance of natural light to stream in, creating the essence of true island living. As with all D. Zavos Group properties, every apartment within Sunset Court is constructed using top quality building materials and finished to the highest of standards.



Ground Floor Parking & Storages



Typical Floors (1, 2, 3)







1 Grivas Dighenis Avenue, Zavos Kriel Court, 3035 Limassol, Cyprus
Tel: 00357 25 818555, Fax: 00357 25 818550, sales@zavos.com

www.zavos.com

The information in this brochure is indicative and is intended to act as a guide only, the finished product may vary from the information provided. These particulars should not be relied upon as statements of fact or representations and applicants must satisfy themselves by inspection or otherwise as to their correctness. This information does not constitute a contract or warranty. The dimensions given on plans are subject to minor variations and are not intended to be used for carpet sizes, appliance sizes or items of furniture. The name is a marketing name and will not necessarily form part of the approved postal address. Computer generated images are indicative only.