

MAJESTIC COURT





Στην περιοχή Μέσα Γειτονιά της Λεμεσού και στον πυρήνα μιας πολυσύχναστης αστικής γειτονιάς, το Majestic Court, βρίσκεται ιδανικά τοποθετημένο σε ένα ήσυχο, δεντρόφυτο δρόμο. Αρκετά μακριά από τον κεντρικό δρόμο αλλά ταυτόχρονα τόσο κοντά στη ζωή της πόλης. Πολύ κοντά σε σχολεία, υπεραγορές και απαραίτητες ανέσεις.

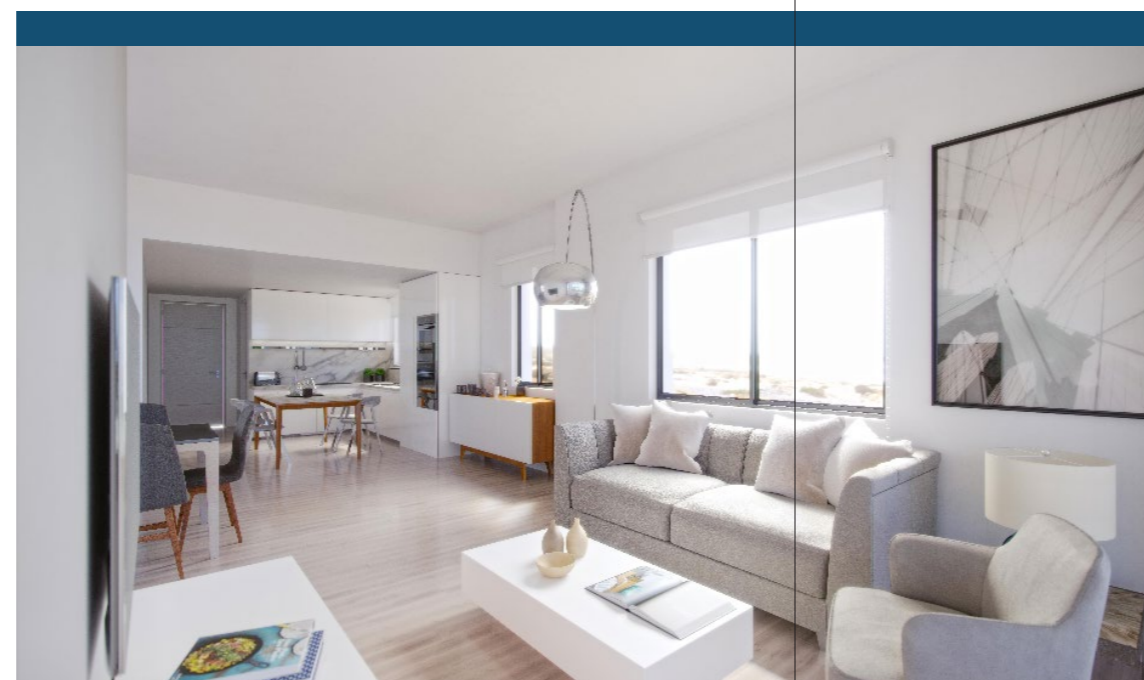
Το νέο έργο περιλαμβάνει 7 διαμερίσματα διαφόρων μεγεθών, καταναμημένα σε τέσσερις ορόφους, συμπεριλαμβανομένου ενός ρετιρέ στον τέταρτο όροφο.

Πρόκειται για μια σύγχρονη ανάπτυξη που αποπνέει μια αύρα ζεστασιάς, με μοντέρνες λευκές και γκρι γραμμές στη πρόσοψη οι οποίες δημιουργούν και μια μοναδική γεωμετρική κομψότητα ενώ γίνεται ακόμα πιο έντονη με το ξύλινο στοιχείο. Το φως της ημέρα φωτίζει ιδανικά τα μεγάλα μπαλκόνια με τα γυάλινα κιγκλιδώματα και τις μοντέρνες προεξοχές.

Και τα 7 διαμερίσματα συνυπάρχουν ομοίμορφα στα τετραγωνικά των ορόφων. Ο κάθε όροφος διαθέτει 2 μόνο διαμερίσματα, των 2 και 3 υπνοδωματίων, ενώ το ρετιρέ των 3 υπνοδωματίων βρίσκεται στον 4ο όροφο.

Όλα τα διαμερίσματα των 3 υπνοδωματίων, διαθέτουν και ένα en-suite δωμάτιο. Επιπλέον, όλα τα διαμερίσματα διαθέτουν καλυμμένο ιδιωτικό χώρο στάθμευσης και αποθήκη.

Κάθε διαμέρισμα στο Majestic Court, κατασκευάστηκε με εντυπωσιακά γενναίους χώρους και υψηλής ποιότητας υλικά. Τα πολυτελή τελειώματα που αφθονούν, οι μαρμαρίνοι πάγκοι στην κουζίνα, τα παρκέ δάπεδα που δένουν αρμονικά με τις ανοιχτόχρωμες αποχρώσεις των υπόλοιπων χώρων, δημιουργούν ένα συναίσθημα άνεσης και ικανοποίησης. Όπως ακριβώς πρέπει να νοιώθει κάποιος όταν μπαίνει στο σπίτι του.



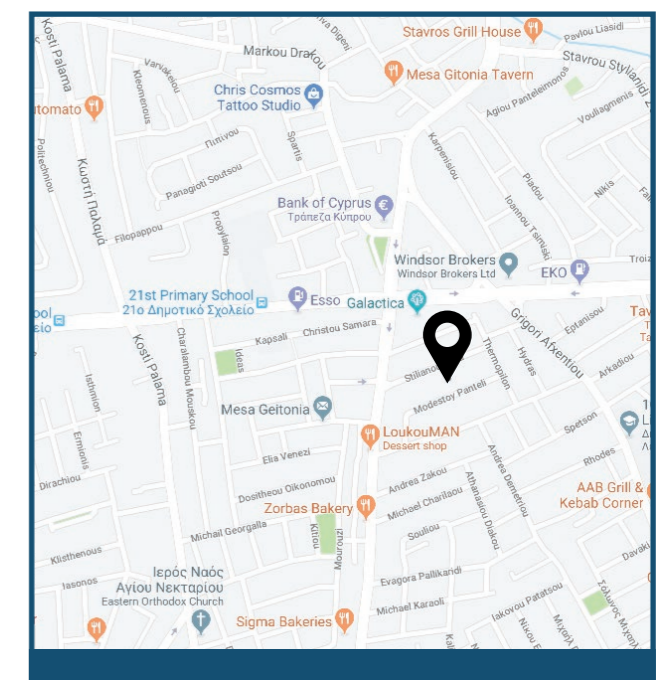
In Limassol's Mesa Yeitonía area, a bustling urban neighborhood in the heart of the city, Majestic Court is ideally located on a quiet, tree-lined street that is far enough from the hubbub of the main road, yet close enough so that residents never feel left out of the action. It is also located very near schools, supermarkets, and other amenities. The project comprises a total of 7 apartments of varying sizes, spread across four floors, including a penthouse on the top floor.

Every apartment within Majestic Court is constructed with generous proportions, using top quality building materials and finished to the highest standards. Luxurious finishes abound, from the gleaming marble countertops in the kitchen, to the robust parquet floors, all of which come together harmoniously in an environment of sparkling white, creating a design that embodies both comfort and indulgence, and feels perfectly like home.

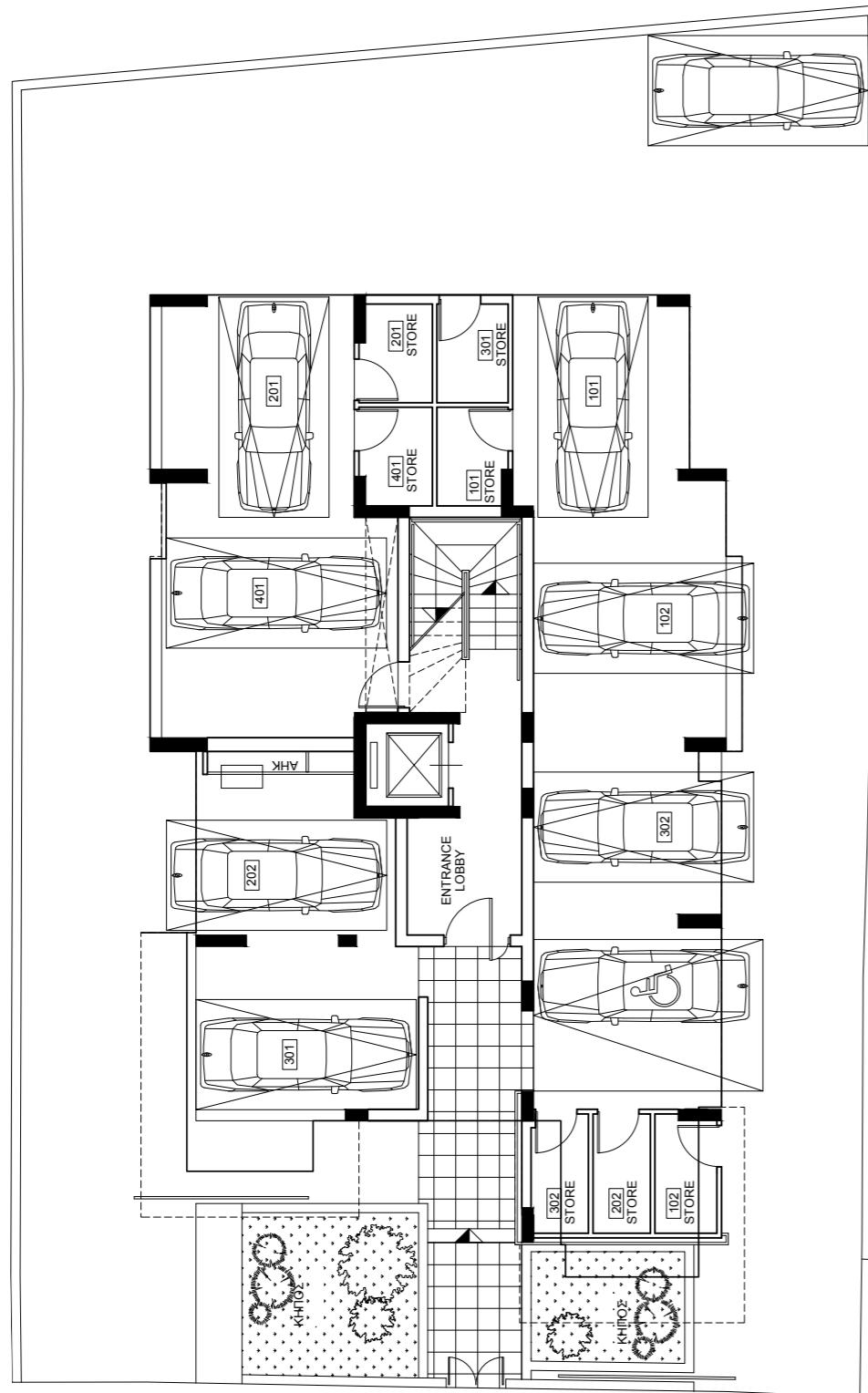
The contemporary development exudes an aura of warmth, with its sharp-angled façade of white and dark gray creating a unique geometric form that is accentuated by wood elements and the large, well-lit balconies surrounded by glass railings that jut out from the sides.

Each of the 7 apartments are evenly spaced out across four floors, with one three-bedroom and one two-bedroom apartment on each floor, and a large, three-bedroom penthouse on the fourth floor.

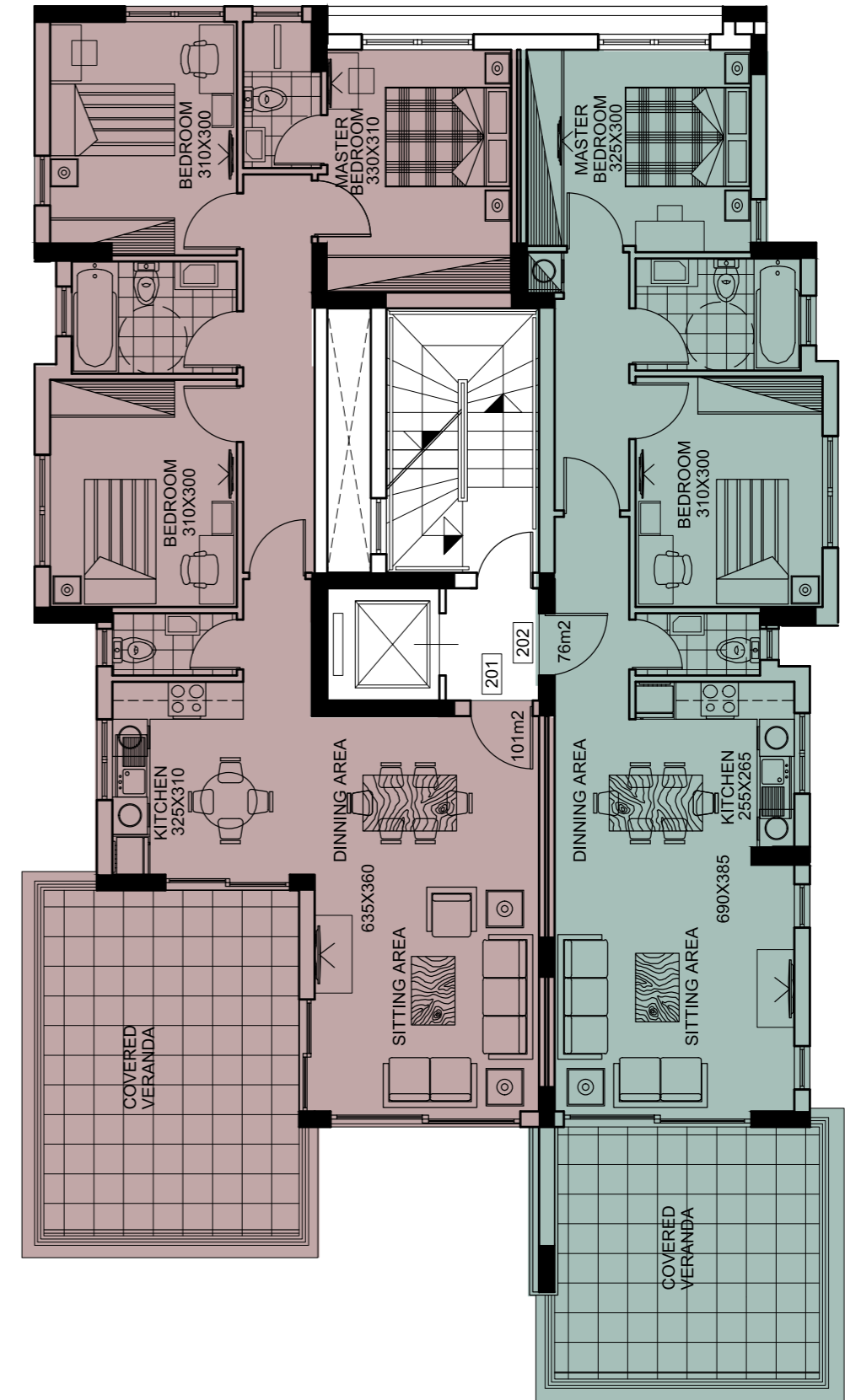
Each of the three-bedroom apartments boast an en-suite master bedroom. All apartments come with a covered parking and storage space.



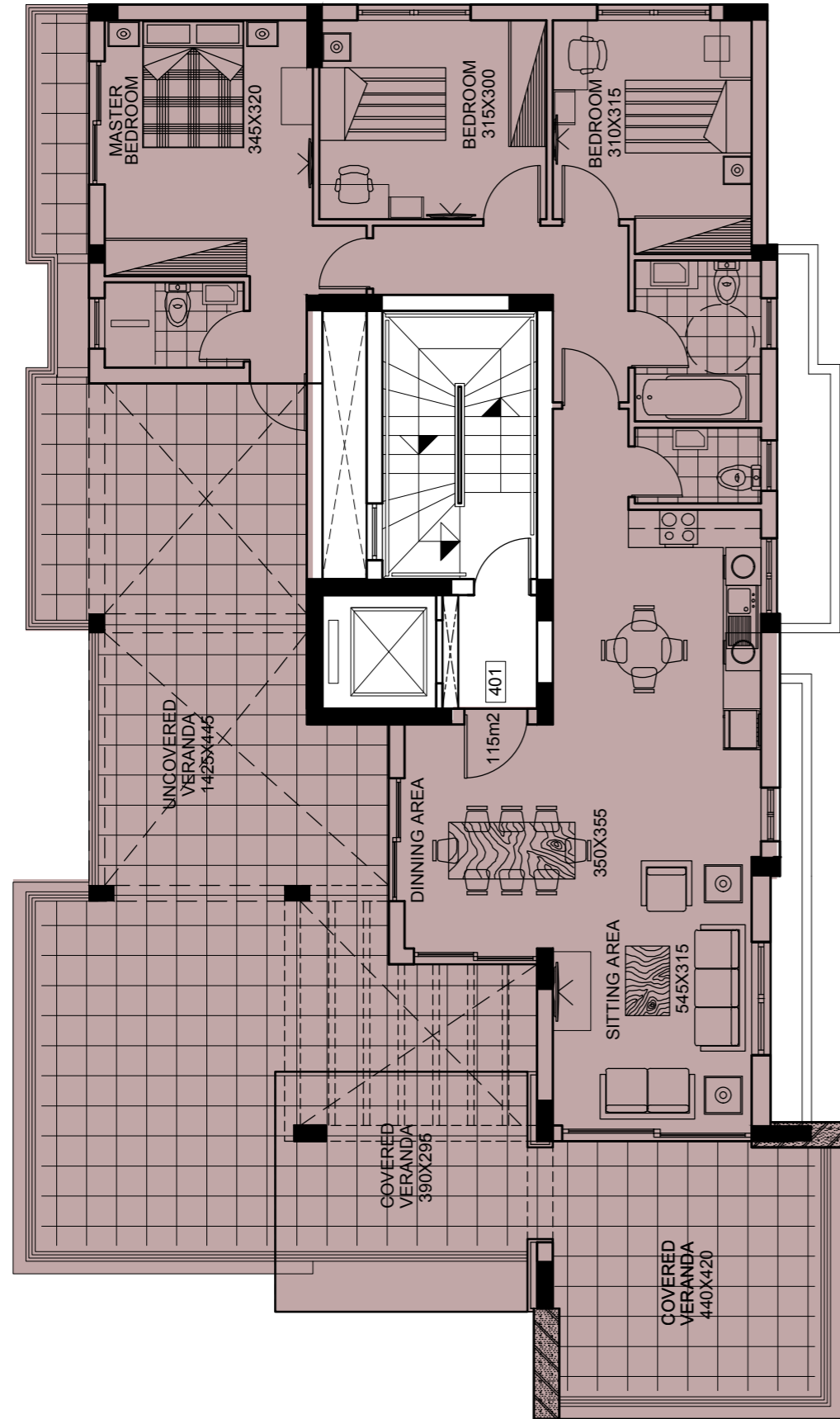
Ground Floor Parking & Storages



Typical Floors (1, 2, 3)



4th Floor



MAJESTIC COURT





1 Grivas Dighenis Avenue, Zavos Kriel Court, 3035 Limassol, Cyprus
Tel: 00357 25 818555, Fax: 00357 25 818550, sales@zavos.com

www.zavos.com

The information in this brochure is indicative and is intended to act as a guide only, the finished product may vary from the information provided. These particulars should not be relied upon as statements of fact or representations and applicants must satisfy themselves by inspection or otherwise as to their correctness. This information does not constitute a contract or warranty. The dimensions given on plans are subject to minor variations and are not intended to be used for carpet sizes, appliance sizes or items of furniture. The name is a marketing name and will not necessarily form part of the approved postal address. Computer generated images are indicative only.